

**DEFINIZIONE ED INDIVIDUAZIONE DELLE ZONE OMOGENEE**

La classificazione per il comune di Castelnuovo B. è stata eseguita in modo che la cartografia delle zone acustiche omogenee sia in accordo con le norme ISO 1996, - Part 2 - Chapter 7 "Noise zones, representation of results".

**CLASSE I :** tutte le aree relative alle strutture di culto, scolastiche, ecc. Tali aree sono indicate nell'elaborato con il colore azzurro. Come espresso dalle linee guida, sono incluse nella Classe I tutte le aree protette.

**CLASSE II :** aree con destinazione prettamente residenziale, il centro storico del Capoluogo, della frazione di San Pietro Polesine e i principali agglomerati residenziali. Aree individuate dal colore verde.

**CLASSE III :** aree urbane miste che comprendono : aree destinate all'agricoltura e all'allevamento di animali, aree con presenza di aziende artigiane e piccolo industriali, aree adibite al commercio e alla distribuzione, aree di espansione artigianale, terziario produttivo e commerciale. Aree cuscinetto fra le industriali e le residenziali. Colore giallo.

**CLASSE IV :** aree ad elevata attività umana, aree di forte concentrazione artigianale, commerciale e di terziario. In particolare sono state comprese le aree stradali ad elevata intensità di traffico, come da D.C.P.M. 14/11/97. L'area inclusa nella Classe IV dista dal ciglio della strada di 30 metri. Le aree di Classe IV sono individuate dal colore arancione.

**CLASSE V :** aree prevalentemente industriali. Le aree della Classe V sono individuate dal colore rosso.

**CLASSE VI :** aree esclusivamente industriali : non presenti sul territorio comunale. Il colore che individua le aree di Classe VI è violetto.

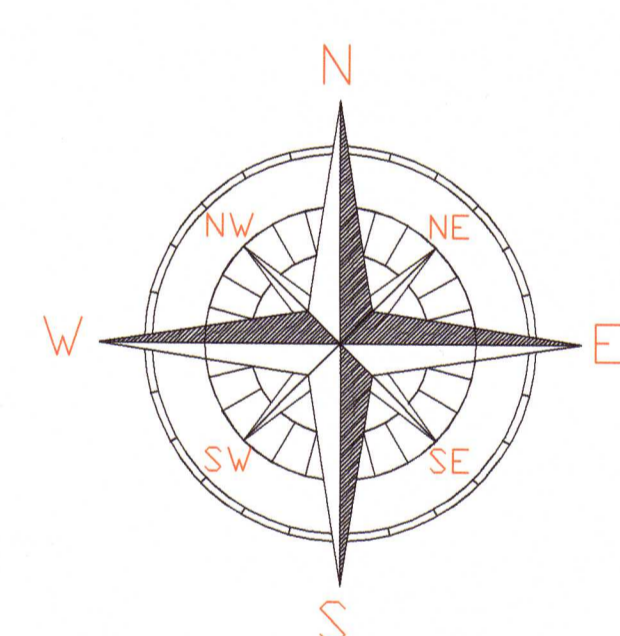
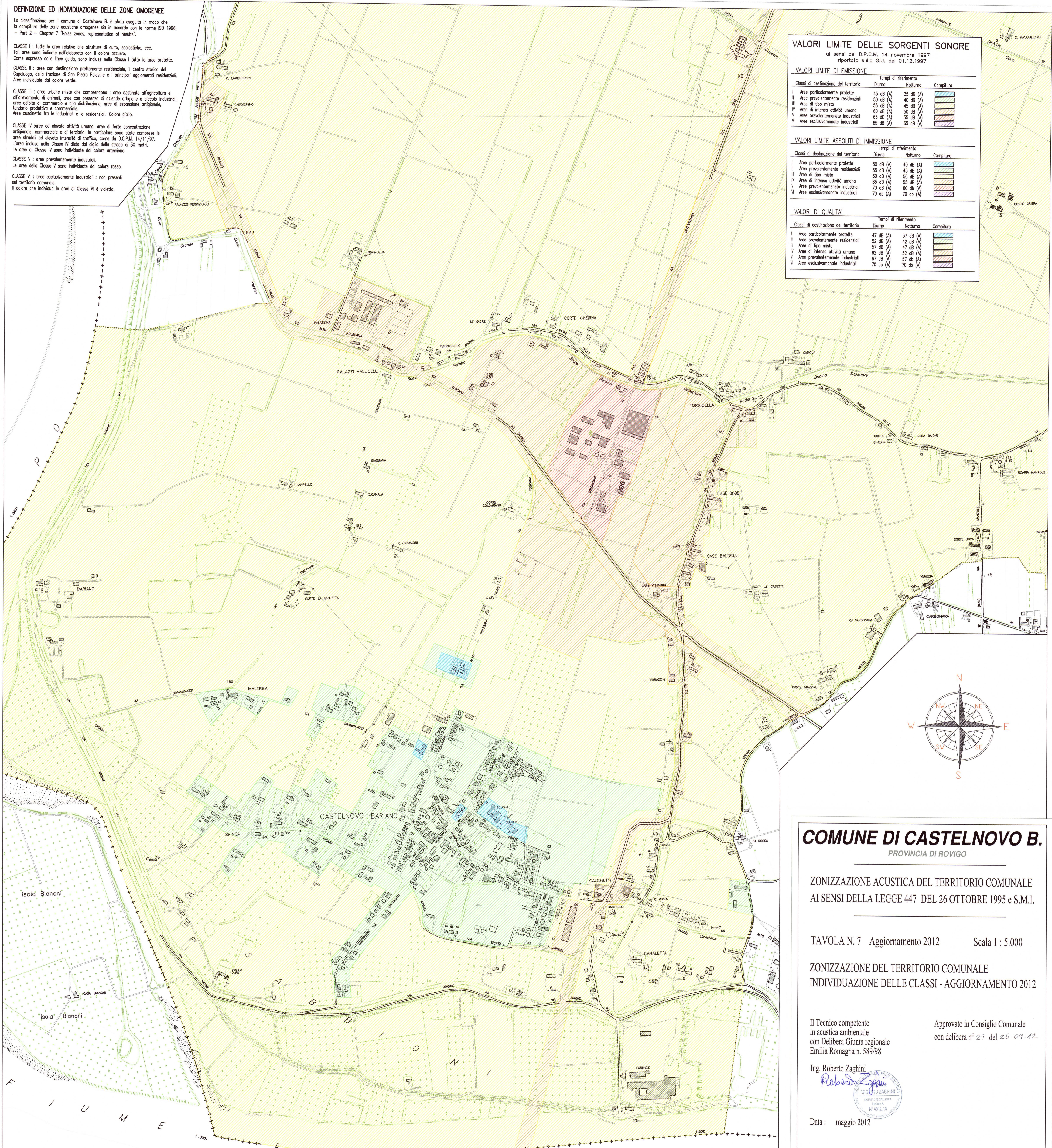
**VALORI LIMITE DELLE SORGENTI SONORE**

ai sensi del D.P.C.M. 14 novembre 1997  
riportato sulla G.U. del 01.12.1997

Classi di destinazione del territorio	Tempi di riferimento		Campitura
	Diurno	Notturno	
I Aree particolarmente protette	45 dB (A)	35 dB (A)	
II Aree prevalentemente residenziali	50 dB (A)	40 dB (A)	
III Aree di tipo misto	55 dB (A)	45 dB (A)	
IV Aree di intensa attività umana	60 dB (A)	50 dB (A)	
V Aree prevalentemente industriali	65 dB (A)	55 dB (A)	
VI Aree esclusivamente industriali	65 dB (A)	65 dB (A)	

Classi di destinazione del territorio	Tempi di riferimento		Campitura
	Diurno	Notturno	
I Aree particolarmente protette	50 dB (A)	40 dB (A)	
II Aree prevalentemente residenziali	55 dB (A)	45 dB (A)	
III Aree di tipo misto	60 dB (A)	50 dB (A)	
IV Aree di intensa attività umana	65 dB (A)	55 dB (A)	
V Aree prevalentemente industriali	70 dB (A)	60 dB (A)	
VI Aree esclusivamente industriali	70 dB (A)	70 dB (A)	

Classi di destinazione del territorio	Tempi di riferimento		Campitura
	Diurno	Notturno	
I Aree particolarmente protette	47 dB (A)	37 dB (A)	
II Aree prevalentemente residenziali	52 dB (A)	42 dB (A)	
III Aree di tipo misto	57 dB (A)	47 dB (A)	
IV Aree di intensa attività umana	62 dB (A)	52 dB (A)	
V Aree prevalentemente industriali	67 dB (A)	57 dB (A)	
VI Aree esclusivamente industriali	70 dB (A)	70 dB (A)	



**COMUNE DI CASTELNUOVO B.**  
PROVINCIA DI ROVIGO

ZONIZZAZIONE ACUSTICA DEL TERRITORIO COMUNALE  
AI SENSI DELLA LEGGE 447 DEL 26 OTTOBRE 1995 e S.M.I.

TAVOLA N. 7 Aggiornamento 2012 Scala 1 : 5.000  
ZONIZZAZIONE DEL TERRITORIO COMUNALE  
INDIVIDUAZIONE DELLE CLASSI - AGGIORNAMENTO 2012

Il Tecnico competente in acustica ambientale con Delibera Giunta regionale Emilia Romagna n. 589/98

Ing. Roberto Zaghini

Approvato in Consiglio Comunale con delibera n° 29 del 26.09.12

Data : maggio 2012