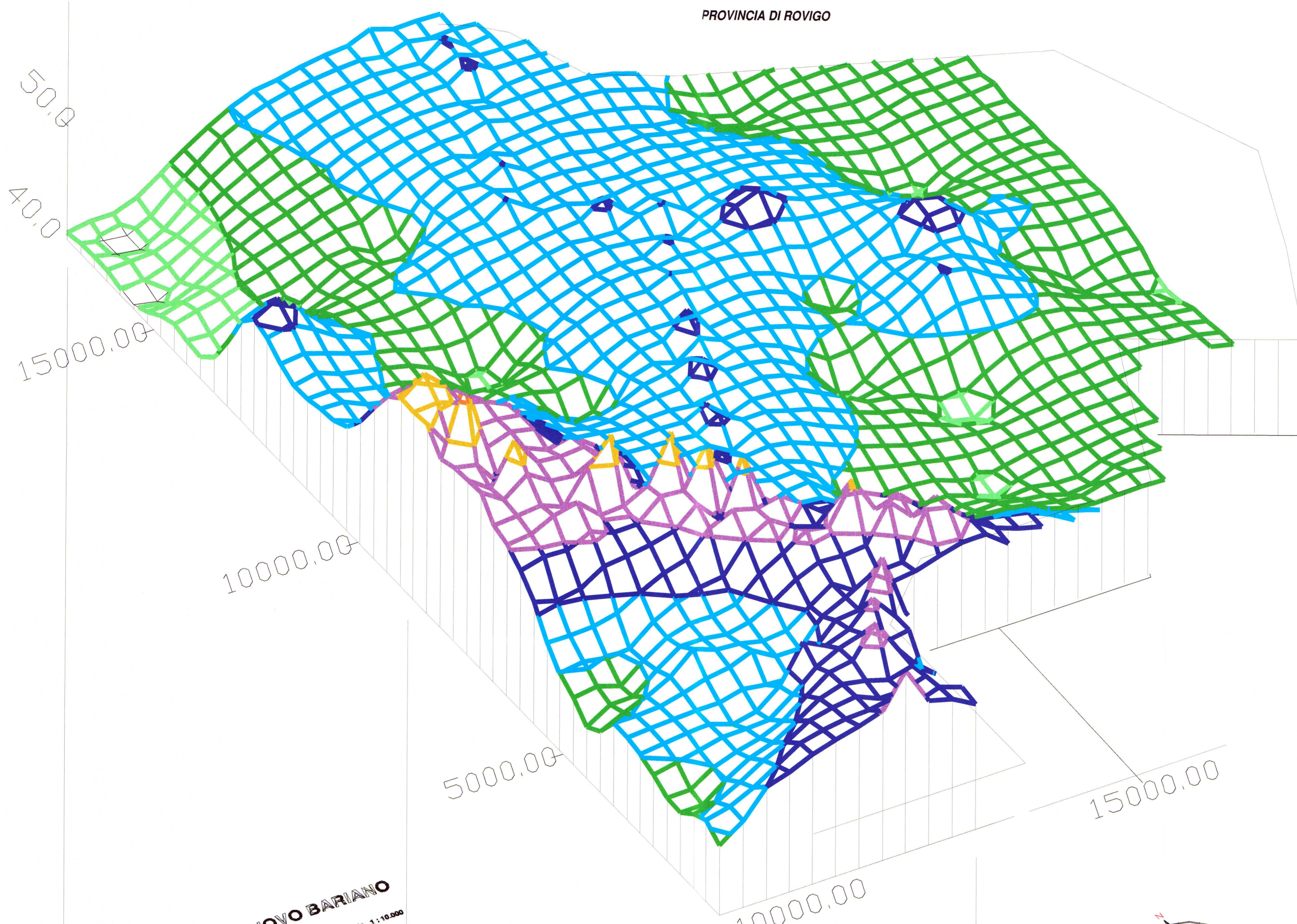
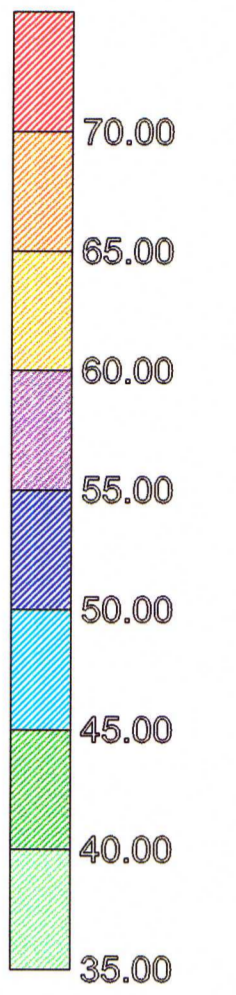


# COMUNE DI CASTELNOVO BARIANO

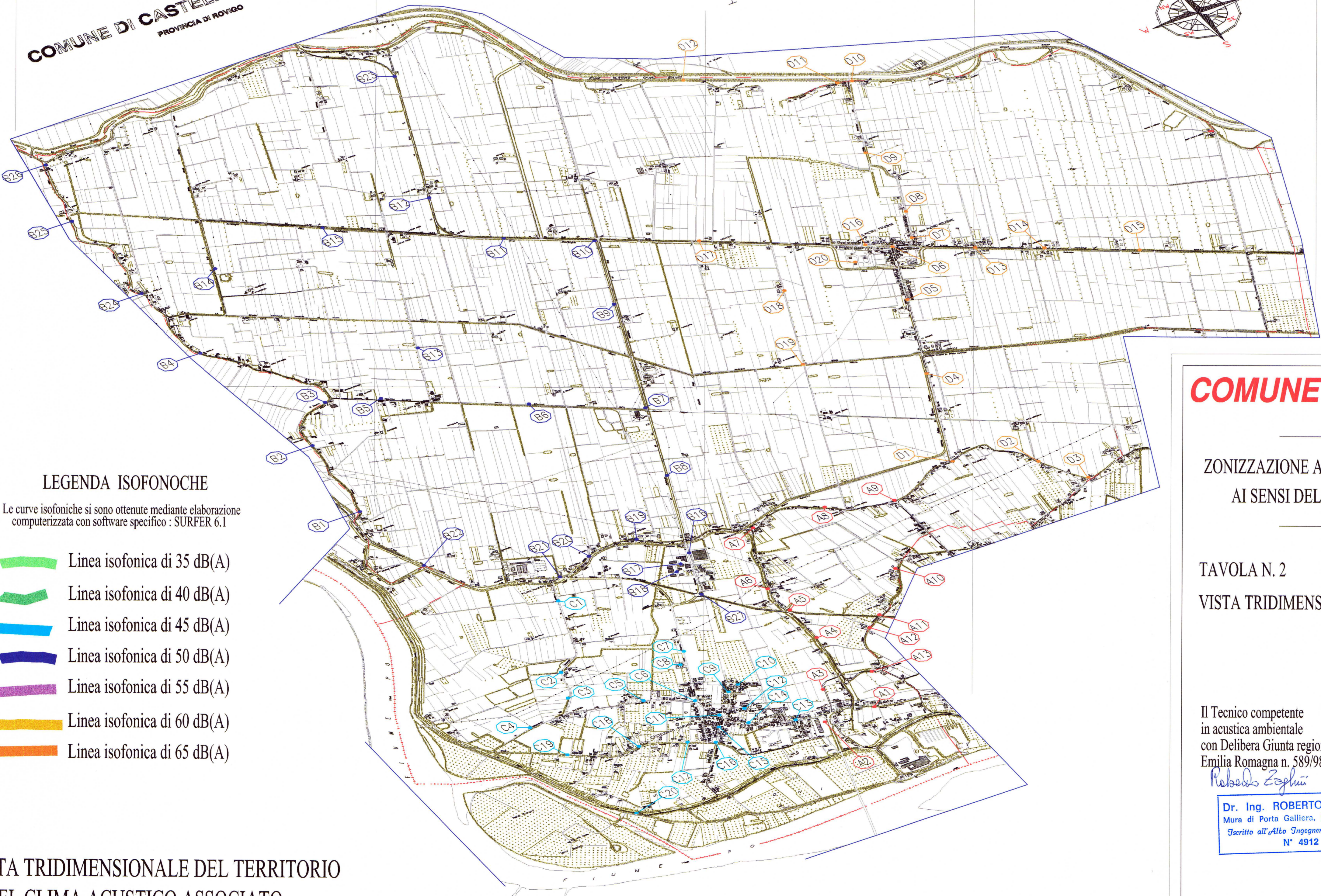
PROVINCIA DI ROVIGO



SCALA VALORI DEL RUMORE  
MISURATO IN DECIBEL(A)










COMUNE DI CASTELNOVO BARIANO  
PROVINCIA DI ROVIGO  
Scale 1:10.000



## LEGENDA ISOFONOICHE

Le curve isofoniche si sono ottenute mediante elaborazione computerizzata con software specifico: SURFER 6.1

-  Linea isofonica di 35 dB(A)
-  Linea isofonica di 40 dB(A)
-  Linea isofonica di 45 dB(A)
-  Linea isofonica di 50 dB(A)
-  Linea isofonica di 55 dB(A)
-  Linea isofonica di 60 dB(A)
-  Linea isofonica di 65 dB(A)

VISTA TRIDIMENSIONALE DEL TERRITORIO  
E DEL CLIMA ACUSTICO ASSOCIATO

## COMUNE DI CASTELNOVO B.

PROVINCIA DI ROVIGO

ZONIZZAZIONE ACUSTICA DEL TERRITORIO COMUNALE  
AI SENSI DELLA LEGGE 447 DEL 26 OTTOBRE 1995

TAVOLA N. 2  
VISTA TRIDIMENSIONALE DEL CLIMA ACUSTICO DIURNO

Il Tecnico competente  
in acustica ambientale  
con Delibera Giunta regionale  
Emilia Romagna n. 589/98

Approvato in Consiglio Comunale  
con delibera n° del

Dr. Ing. ROBERTO ZAGHINI  
Mura di Porta Galliera, 1 - BOLOGNA  
Iscritto all'Albo Ingegneri di Bologna  
N° 4912

Data: luglio 2000