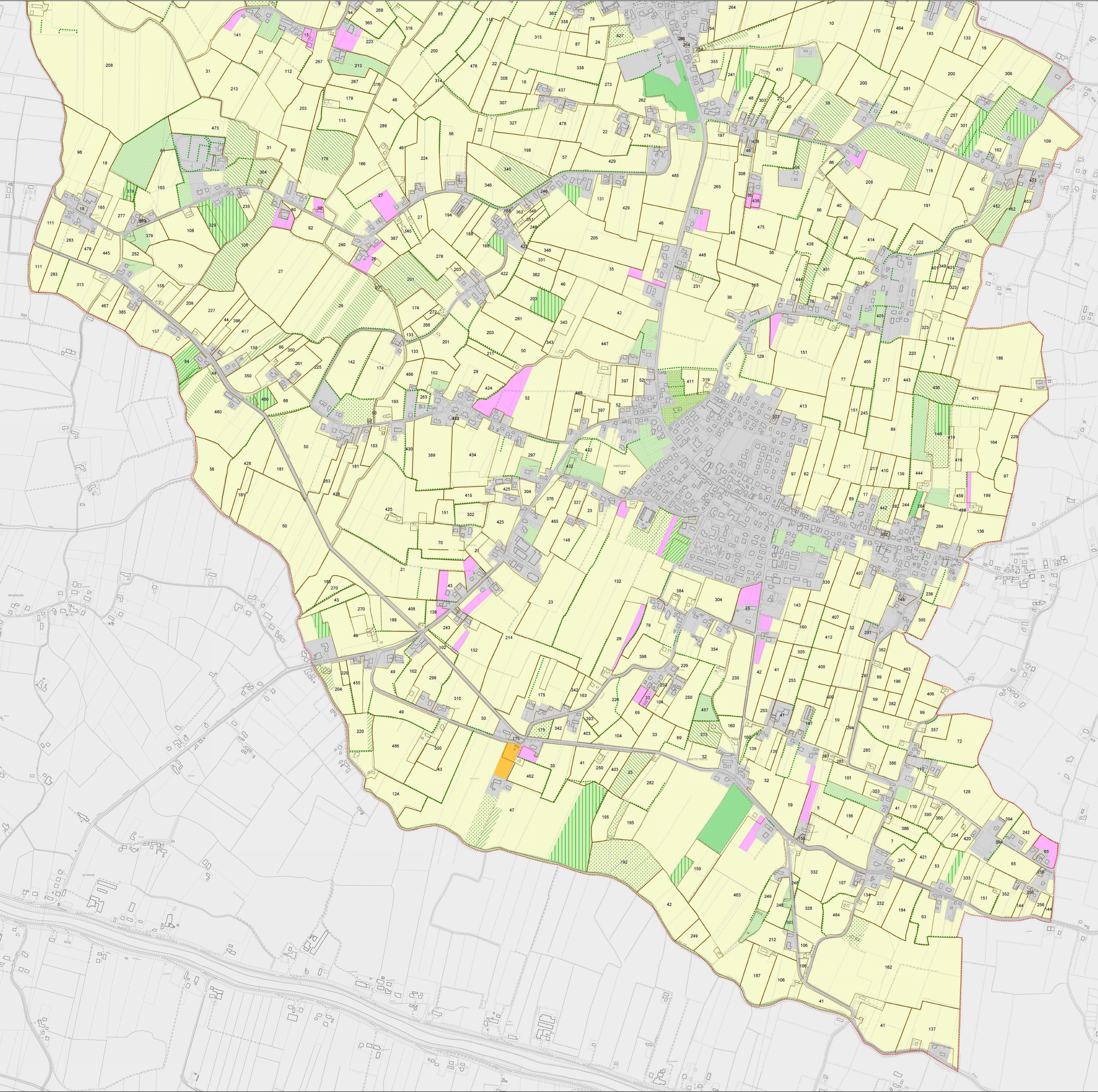

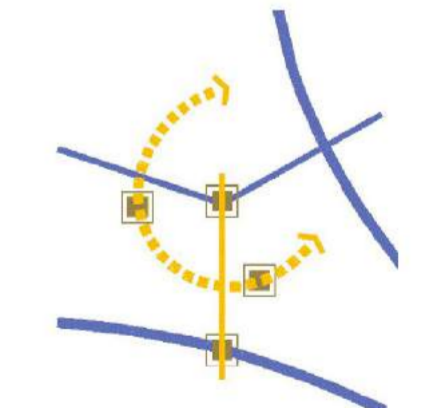


LEGENDA

-  Limite amministrativo del comune
-  n° Codice azienda
-  Aziende
-  Filari
-  Seminativi in aree irrigue
-  Vivali in aree irrigue
-  Orticole in pieno campo in aree irrigue
-  Orticole in serra o sotto plastica in aree irrigue
-  Superfici a riposo in aree irrigue
-  Vigneti
-  Frutteti
-  Altre colture permanenti
-  Arboricoltura da legno
-  Superfici a copertura erbacea: graminacee non soggette a rotazione
-  23200 Superfici a prato permanente ad inerbimento spontaneo, comunemente non lavorata
-  Sistemi colturali e partecellari complessi
-  Bosco
-  Superfici non agricole



Regione Veneto
 Provincia di Padova
 Comune di Brugine





P.I.
 Piano degli Interventi

A 2 b

Scala 1:5.000

Carta degli elementi fisici del paesaggio agrario
 Variante al P.I. n°7 - Zone Agricole



Progettisti:
 arch. Francesco Finotto
 arch. Valter Granzotto

Il Sindaco:
 geom. Michele Girardo

Elaborato redatto da:
 dott. agr. Alice Morandin

Ufficio Tecnico:
 Ing. Andrea Chiorboli

Adottato

Approvato

PROTECO
 Soc. coop. l. Progettazione Tecnica Organizzata - 30027 San Donà di Piave (Venezia) Via Cesare Battisti, 39
 P.IVA 01653870275 - tel 0421 545283 - fax 0421 545282 - email proteco@proteco.cc - www.proteco.cc

Codice Elaborato: **W 0 0 0 a 0 0 0 0 0 0 0 0 0 0** **Ottobre 2015**